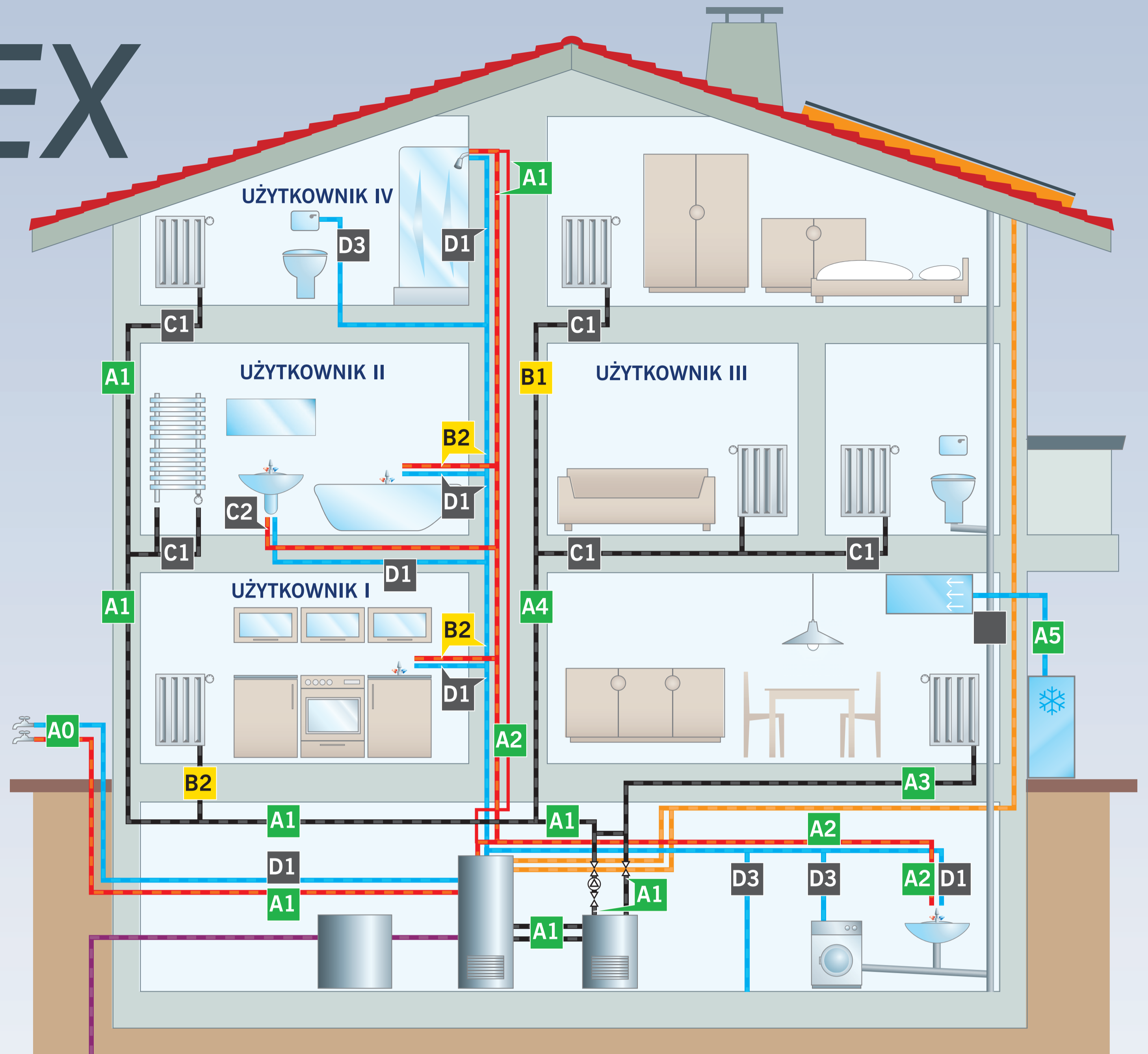


# HB FLEX



## Obszar zastosowania zgodnie z rozporządzeniem o oszczędności energii (EnEV)

- Przewody wody ciepłej  
Stosować: HB Flex, Climaflex XT, HB Flex Stabil
- Przewody wody zimnej  
Stosować: HB Flex, Climaflex XT, HB Flex Stabil, Insul Tube
- Przewody instalacji grzewczej  
Stosować: HB Flex, Climaflex XT, HB Flex Stabil, Insul Tube
- Przewody instalacji słonecznej  
Stosować: HT Insul Tube, Insul Tube Solar
- Przewody pompy ciepła  
Stosować: HB Flex, Insul Tube z płaszczem ochronnym
- Przewody kanalizacyjne  
Stosować: Climaflex LS
- Przewody klimatyzatora  
Stosować: Insul Tube, Insul Coil, Climaflex Stabil White

### Przewody instalacji grzewczej i wody ciepłej

<b>A0</b>	- Przewody rozprowadzające ciepło, ułożone na bezpośrednim styku z powietrzem zewnętrznym  Stosować: HB Flex, Insul Tube z płaszczem ochronnym UV	<b>200%</b>
<b>A1</b>	- Przewody w ścianach zewnętrznych - Przewody w pomieszczeniach nieogrzewanych - Przewody rozprowadzające w piwnicach  Stosować: HB Flex, Climaflex XT, HB Flex Stabil, Insul Tube	
<b>A2</b>	- Przewody z wodą ciepłą połączone z/bez przewodów cyrkulacyjnych - Przewody cyrkulacyjne - Przewody rozprowadzające wodę ciepłą w piwnicach z/bez elektrycznego ogrzewania dodatkowego  Stosować: HB Flex, Climaflex XT, HB Flex Stabil, Insul Tube	<b>100%</b>
<b>A3</b>	- Przewody grzewcze poprowadzone w podłodze w pomieszczeniach przeznaczonych do ciągłego pobytu osób, sąsiadujących z nieogrzewanymi pomieszczeniami lub gruntem/powietrzem zewnętrznym  Stosować: HB Flex Stabil, Exentroflex	
<b>A4</b>	- Przewody rozprowadzające, zaopatrujące kilka obszarów  Stosować: HB Flex, Climaflex XT, HB Flex Stabil, Insul Tube	
<b>A5</b>	- Przewody zasilające urządzenie typu SPLIT Stosować: Insul Tube, Insul Coil, Climaflex Stabil White	
<b>B1</b>	- Przewody pomiędzy ogrzewanymi pomieszczeniami, należącymi do różnych użytkowników  Stosować: HB Flex, Climaflex XT, HB Flex Stabil, Insul Tube	
<b>B2</b>	- Przewody i armatura, w przebiciach ścian i sufitów, w punktach krzyżowania się przewodów, w miejscach łączenia się przewodów, w przypadku centralnych rozdzielaczy sieci przewodów  Stosować: HB Flex, Climaflex XT, HB Flex Stabil	<b>50%</b>

<b>C1</b>	- Przewody grzewcze poprowadzone w podłodze pomiędzy ogrzewanymi pomieszczeniami różnych użytkowników  Stosować: HB Flex Stabil, Exentroflex	<b>9 mm 10 mm 13 mm</b>
<b>C2</b>	- Wobec przewodów ogrzewania centralnego znajdujących się w ogrzewanym pomieszczeniu lub elementach konstrukcji budowlanej pomiędzy ogrzewanymi pomieszczeniami jednego użytkownika, a na które wpływ mogą mieć wolnostojące urządzenia zamykające, nie są stawiane wymagania dotyczące minimalnej grubości warstwy izolującej. Z żądań dotyczących warstwy izolującej wyłączone są również przewody z wodą ciepłą o średnicy wewnętrznej do 22 mm, które nie należą ani do obiegu cyrkulacyjnego, ani nie są wyposażone w elektryczne ogrzewanie dodatkowe. Izolacja jest niezbędna, aby uniknąć dźwięków materiałowych, trzasków i szmerów przepływowych i ogrzewania się innych elementów konstrukcyjnych.  Stosować: HB Flex, Climaflex XT, HB Flex Stabil, Insul Tube	<b>9 mm 10 mm 13 mm</b>

### DIN 1988 część 2, Przewody z wodą zimną

<b>D1</b>	- Rurociąg poprowadzony w wyźłobieniu w ścianie, obok przewodów rozprowadzających ciepło - Rurociąg w kanale, obok przewodów rozprowadzających ciepło  Stosować: HB Flex Stabil	<b>10 mm 13 mm</b>
<b>D2</b>	- Rurociąg wolno leżący, w ogrzewanym pomieszczeniu  Stosować: HB Flex, Climaflex XT, HB Flex Stabil, Insul Tube	<b>9 mm 13 mm</b>
<b>D3</b>	- Rurociąg wolno leżący, w nieogrzewanym pomieszczeniu (np. w piwnicy) - Rurociąg w kanale, z dala od przewodów rozprowadzających ciepło - Rurociąg na suficie betonowym - Rurociąg w szczelinie muru, przewód pionowy  Stosować: HB Flex, Climaflex XT, HB Flex Stabil, Insul Tube	<b>4 mm</b>

### DIN 4109, Izolacja akustyczna w budownictwie naziemnym

<b>E1</b>	- Rury kanalizacyjne i wentylacyjne  Stosować: Climaflex LS	<b>5 mm</b>
-----------	---	-------------



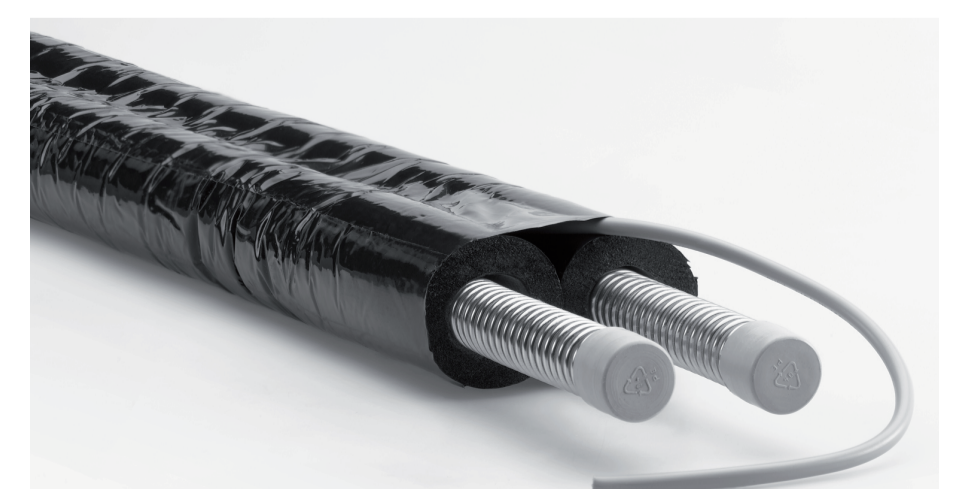
HB Flex



HB Flex Stabil



Insul Tube



Insal Tube Solar

Odbiorca powyższych informacji we własnym interesie odpowiada za terminowe sprawdzenie, czy informacje te dotyczą również przewidywanych przez niego obszarów zastosowania.